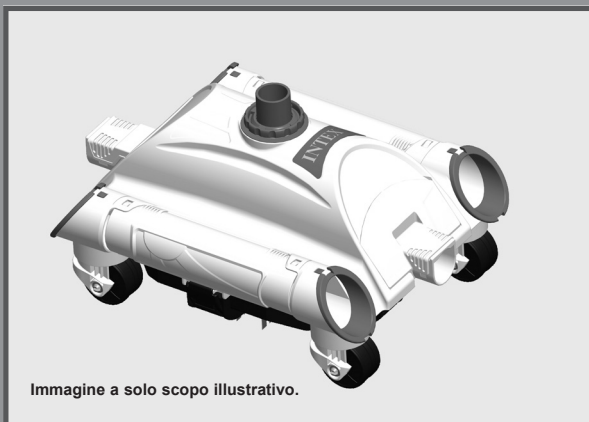


REGOLE PER LA SICUREZZA

Leggere attentamente e capire le istruzioni
di seguito riportate prima di montare
ed utilizzare il prodotto.

Pulitore Automatico



Non dimenticate di acquistare anche gli altri prodotti Intex: Le Piscine fuori terra, gli Accessori per piscine, le Piscine gonfiabili, I Prodotti In-Toyz, i Materassi gonfiabili Airbed e i Canotti sono prodotti Intex disponibili presso i rivenditori oppure visitando il sito Internet.

A seguito dell'applicazione di una politica di miglioramento continuo dei prodotti, Intex si riserva il diritto, senza preavviso, di modificare le specifiche e l'aspetto dei prodotti, che potrebbero comportare l'aggiornamento del manuale di istruzioni.

TAVOLA DEI CONTENUTI

Attenzione.....	3
Riferimento ai componenti.....	4
Istruzioni di montaggio.....	5-8
Pulizia tramite sacchetto porta detriti.....	9
Come riporre l'apparecchio per lungo tempo.....	10
Guida ricerca guasti.....	11
Linee Guida Generali per la sicurezza in acqua.....	11

REGOLE PER LA SICUREZZA

Leggere attentamente e capire le istruzioni di seguito riportate prima di montare ed utilizzare il prodotto.

ATTENZIONE

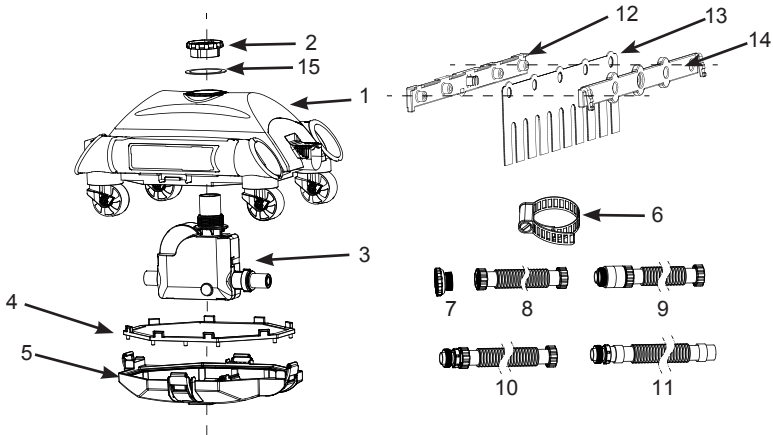
- PER RIDURRE IL RISCHIO DI LESIONI, EVITARE CHE QUESTO PRODOTTO SIA UTILIZZATO DAI BAMBINI.
- RIMUOVERE IL PRODOTTO DALLA PISCINA SE OCCUPATA OPPURE IN USO.
- SPEGNERE O DISCONNETTERE LA POMPA-FILTRO DALLA PRESA DI CORRENTE DURANTE IL SETTAGGIO, PULITURA O CONTROLLO.
- RIMUOVERE IL PRODOTTO DALLA PISCINA PRIMA DI POSIZIONARE IL TELO DI COPERTURA.
- RIPORRE IL PRODOTTO E GLI ACCESSORI IN UN POSTO COPERTO, ASCIUTTO E SICURO.
- PER PROBLEMI ALLA PISCINA ED AI FILTRI DELLE POMPE CONSULTARE IL MANUALE D'ISTRUZIONI.

NON SEGUIRE QUESTE AVVERTENZE POTREBBE CAUSARE SERI DANNI A COSE E PERSONE O, PEGGIO, LA MORTE.

Questa pompa filtro deve essere utilizzata solo per gli scopi descritti nel manuale. Le istruzioni per l'installazione e le avvertenze sulla sicurezza del prodotto devono essere seguite attentamente in ogni loro parte per evitare scosse elettriche, ferite gravi o la morte.

RIFERIMENTO AI COMPONENTI

Prima di montare il prodotto, spendere qualche minuto a prendere visione di cosa comprende e familiarizzare con i vari componenti.



NOTA: I disegni sono da considerarsi soltanto a scopo di esempio. Potrebbero non rispecchiare il reale prodotto. Non in scala.

NO RIFERIMENTO	DESCRIZIONE	Q.TÀ	CODICE RICAMBIO
1	PARTE ANTERIORE DEL PULITORE	1	11749
2	DADO PER COPERCHIO	1	11569
3	CARROZZERIA	1	11566
4	SACCHETTO PORTA DETRITI	1	11751
5	PARTE POSTERIORE DEL PULITORE	1	11750
6	MORSETTO	1	10272
7	ADATTATORE DEL TUBO	1	11239
8	TUBO A	1	10850
9	TUBO B	3	10851
10	TUBO C	3	10852
11	TUBO D	1	10957
12	SUPPORTO A PER SPAZZOLA (2 DI RICAMBIO)	4	11493
13	SPAZZOLA (10 DI RICAMBIO)	12	11567
14	SUPPORTO B PER SPAZZOLA (2 DI RICAMBIO)	4	11494
15	GUARNIZIONE DELLA VALVOLA DI SCARICO	1	11752

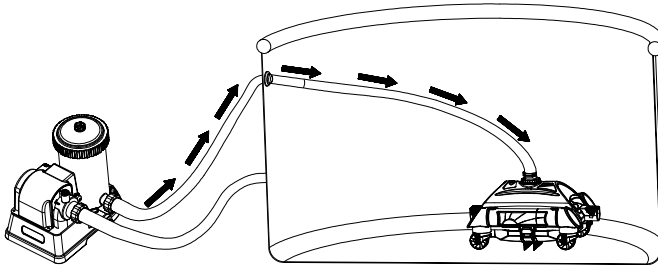
ISTRUZIONI DI MONTAGGIO

INFORMAZIONI IMPORTANTI PER LA PREPARAZIONE

Leggere attentamente e capire le istruzioni di seguito riportate prima di montare ed utilizzare il prodotto.

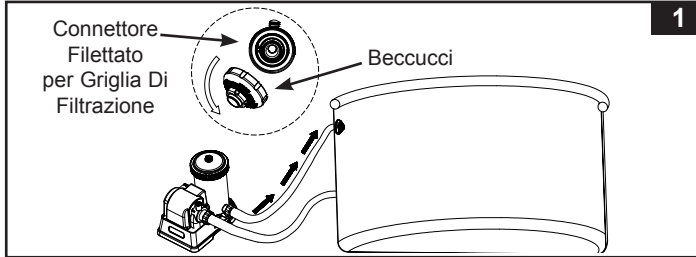
Generali

- Il robotino deve essere collegato ad una pompa filtro con una portata compresa tra 6.056 L/H e 13.248 L/H.
- Per piscine fuoriterra da (732 cm) o più piccole, con i raccordi per tubi da 38 mm.
- Le prestazioni di pulizia dipendono dalla portata della pompa filtro, maggiore è la portata, migliore è la prestazione.
- Prima montare la pompa filtro e poi impostare il robotino.
- Se si utilizza una pompa a sabbia, assicurarsi che la sabbia stessa sia pulita facendo un retro lavaggio. Azionare la pompa filtro per 10-15 minuti prima di collegare il pulitore Auto Cleaner al connettore dell'acqua in uscita.
- Il pulitore automatico non funziona se la pompa filtro è spenta.

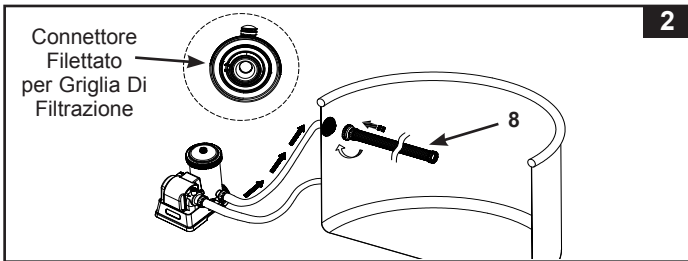


ISTRUZIONI DI MONTAGGIO (CONTINUA)

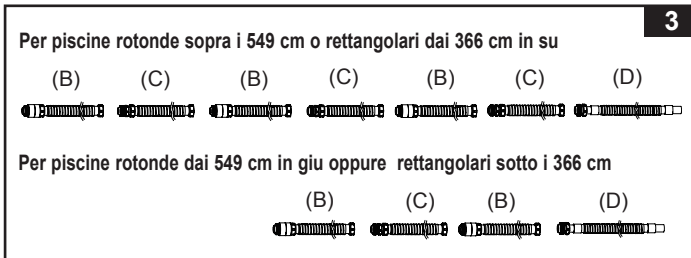
1. Spegner la pompa filtro. Dall'interno della piscina, svitare il beccuccio dalla bocchetta di ritorno dell'acqua. Vedi fig. 1.



2. Avvitare l'estremità del tubo A (8) con un adattatore al connettore filtro dall'interno della piscina. Vedi fig. 2.



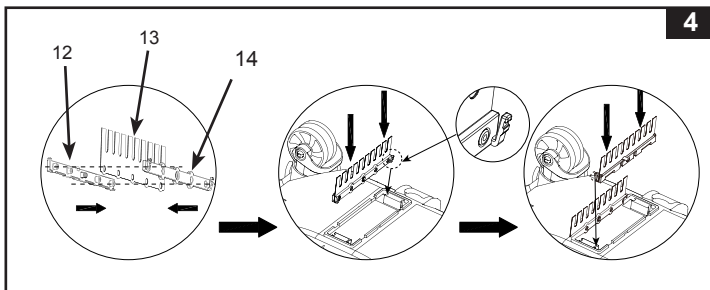
3. Collegare insieme i tubi restanti fuori dalla piscina nell'ordine descritto (Fig. 3) B-C-B-C-B-C-D o B-C-B-D.



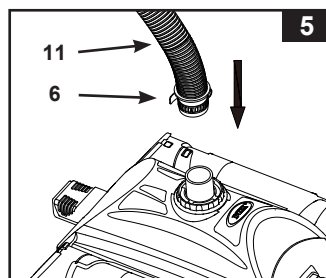
ISTRUZIONI DI MONTAGGIO (CONTINUA)

4. Assemblaggio spazzola. Vedi fig. 4.

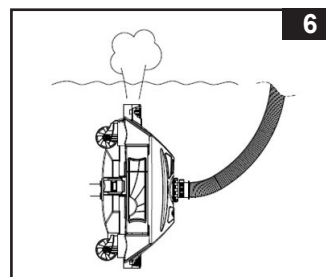
NOTA: Rimuovere le spazzole da sotto il dispositivo quando ci sono sul fondo della piscina detriti di grandi dimensioni o foglie.



5. Con il morsetto (6) fissare l'estremità del tubo D (11) alla connessione anteriore del pulitore. Una piccola moneta potrebbe essere utilizzata per stringere il morsetto. Vedi fig. 6.

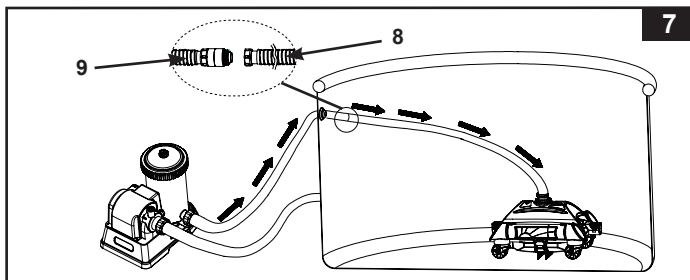


6. Posizionare il pulitore automatico dentro all'acqua. Riempire d'acqua il tubo del pulitore immergendolo completamente nell'acqua per eliminare qualsiasi residuo di aria intrappolata nel tubo.
7. Tenere l'auto pulitore alla rovescia al di sotto della superficie dell'acqua per pompare l'acqua dalla piscina (Fig. 6). Così facendo viene eliminata tutta l'aria intrappolata nel tubo e nel pulitore, in modo tale che esso possa affondare e pulire il fondo della piscina.

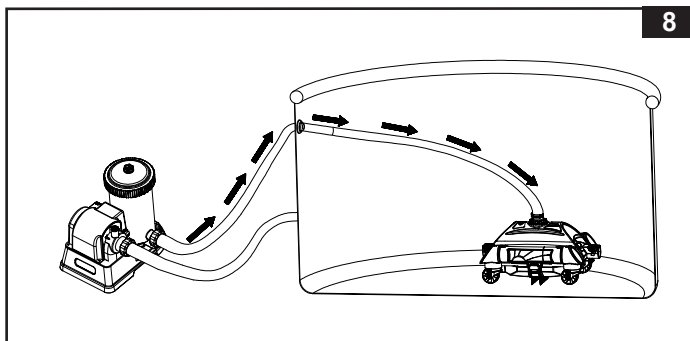


ISTRUZIONI DI MONTAGGIO (CONTINUA)

8. Collegare il tubo B (9) dal tubo di montaggio al tubo A (8) che è stato precedentemente installato al punto 2. Vedi fig. 7. Il pulitore automatico è ora pronto per l'uso.



9. Accendere la pompa filtro, assicurarsi che l'acqua scorra attraverso il robottino. A questo punto il pulitore incomincia a muoversi e aspirare il fondo della piscina. Vedi fig. 8.



IMPORTANTE

Se il robottino aspira detriti o sporcia sul fondo della piscina, occorre pulirlo o sostituire la cartuccia filtro con maggiore frequenza.

PULIZIA TRAMITE SACCHETTO PORTA DETRITI

1. Togliere il cavo elettrico dalla spina. Togliere il pulitore dalla piscina.

2. Sollevare lentamente l'auto cleaner prendendolo dal tubo e tenerlo quindi con entrambe le mani. Vedi fig. 9.

ATTENZIONE: Non conservare tubi non funzionanti correttamente.

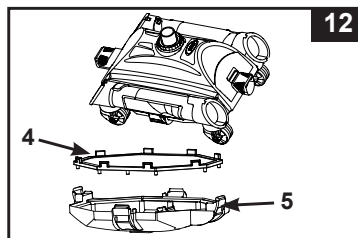
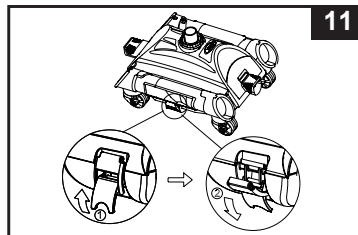
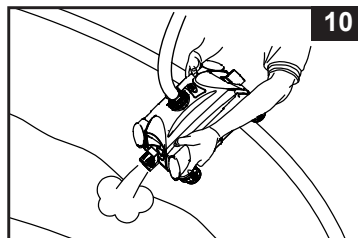
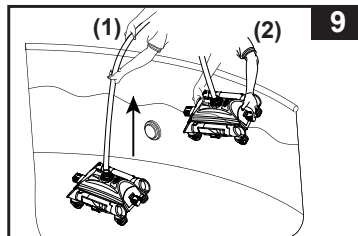
3. Afferrare la base dell'auto cleaner con le due mani, sollevarlo lentamente inclinandolo (indifferentemente con la testa o la parte finale in alto). Vedi fig. 10.

Dopo che l'acqua è stata completamente rimossa dal pulitore, rimuovere dalla piscina il pulitore con entrambe le mani.

4. Smontare i quattro rigonfiamenti sui quattro lati del pulitore. Vedi fig. 11.

5. Togliere il sacchetto per detriti (4) dalla parte posteriore del pulitore (5). Se ci sono detriti sul sacchetto e sul pulitore, usare la canna del giardino per eliminare ogni residuo di sporco. Vedi fig. 12.

6. Montare nuovamente il pulitore seguendo i punti 1, 2, 3, 4 e 5.



GUIDA ALLA LOCALIZZAZIONE DEI GUASTI

PROBLEMA	RIMEDIO
IL PULITORE NON SI MUOVE	<ul style="list-style-type: none"> • Assicurarsi che il filtro della pompa sia in funzione. Sollevare il robottino fuori dall'acqua e verificare se l'acqua scorre fuori da entrambe le estremità del dispositivo. • Stringere ogni sezione del tubo saldamente, collegarlo alla bocchetta di ritorno dell'acqua e vedere la sezione "Impostazioni". Se non si è sicuri di quale sia la bocchetta di ritorno, provare a collegare il pulitore ad ogni bocchetta, fino a quando l'acqua esce da entrambe le estremità del dispositivo. • Sollevare il pulitore fuori dalla zona ruvida, assicurarsi che il fondo della piscina sia più liscio possibile. • Contattare il Centro Assistenza Intex.
IL MOVIMENTO È MOLTO LENTO	<ul style="list-style-type: none"> • Controllare e pulire la griglia. • Pulire o sostituire la cartuccia. • Se si utilizza una pompa a sabbia, assicurarsi che la sabbia stessa sia pulita facendo un retro lavaggio. Consultare il manuale della pompa a sabbia. • Se non si è soddisfatti della velocità del robottino, si consiglia di abbinare una pompa con un flusso d'acqua più potente.
SOLLEVARE IL ROBOTTO DAL FONDO DELLA PISCINA	<ul style="list-style-type: none"> • Rimuovere l'aria dal pulitore seguendo le istruzioni "Setup". • Se l'acqua della piscina è troppo sporca assicurarsi che i valori chimici dell'acqua siano corretti. Se l'acqua della piscina è di colore verde, marrone o nero, regolare il livello di cloro e di pH. Consultare il manuale della piscina. • Controllare che il flusso della pompa sia compreso nei valori richiesti; se il flusso dell'acqua è superiore a 13.248 l/h, cambiare la pompa utilizzandone una con flusso inferiore.
NON RACCOGLIE FOGLIE SUL FONDO DELLA PISCINA	<ul style="list-style-type: none"> • Rimuovere le spazzole dal fondo del pulitore e rimetterlo nell'acqua, vedere la sezione "Impostazioni". • Pulire tutti i detriti dall'Auto Cleaner dopo un uso continuo di 2-3 ore.

IMPORTANTE

Nel caso in cui continuino a sussistere dei problemi, contattare il Servizio Assistenza. Vedere la pagina "Centri Assistenza Autorizzati".

COME RIPORRE L'APPARECCHIO PER LUNGO TEMPO

1. Assicurarsi che la pompa filtro sia spenta e disconnettere la spina dalla presa di corrente.
2. Utilizzare le istruzioni di montaggio al contrario per smontare il pulitore.
3. Pulire e far prendere aria a tutti gli accessori e componenti.
4. Tenere i tubi ben dritti quando il pulitore non viene utilizzato.
5. Quando riponete il pulitore, rimuovete le spazzole e riponetelo appoggiandolo in piano.
6. L'imballo iniziale può essere usato come scatola di conservazione. Conservare in un luogo fresco e asciutto.

LINEE GUIDA GENERALI PER LA SICUREZZA IN ACQUA

Lo svago in acqua è sia divertente sia terapeutico. In ogni caso può causare danni seri e addirittura la morte. Per ridurre il rischio di danni leggere e seguire tutte le istruzioni e le avvertenze riportate sul prodotto e sulla confezione ed inserite nella confezione stessa. Ricordare che comunque le avvertenze del prodotto, le istruzioni e le linee guida per la sicurezza trattano alcuni rischi comuni legati allo svago in acqua ma non riportano ogni possibile caso di rischio o pericolo.

Per un'ulteriore sicurezza prendere visione con le seguenti linee guida emanate e riconosciute dall'Organizzazione nazionale della sicurezza:

- Richiedere una costante sorveglianza. Si consiglia di nominare un adulto competente in qualità di "bagnino" soprattutto in presenza di bambini dentro o intorno alla piscina.
- Imparare a nuotare;
- Dedicare del tempo per imparare le norme per il primo soccorso.
- Informare le persone addette al controllo della piscina sui possibili danni che possono verificarsi durante l'uso della piscina e sull'utilizzo dei dispositivi di protezione come porte chiuse a chiave, barriere o altro.
- Informare tutti gli utenti, compresi i bambini, sulle azioni da adottare in caso di emergenza.
- Usare sempre il buonsenso quando ci si diverte in acqua.
- Sorvegliare, sorvegliare, sorvegliare.